



ilOT
C O R N E R

Cambiá el ritmo

Housing Group



ILOT CORNER

Siguiendo la línea de Ilot Verdi, Housing Group te presenta una nueva propuesta que reúne todo lo que buscabas: un apartamento cómodo, luminoso, bien construido y con servicios low cost, ubicado en un lugar excepcional.

Ilot Corner:

Un nuevo punto de referencia de Malvín.

ILOT CORNER

Dueño de la playa más pintoresca de Montevideo, Malvín es un barrio de clima tranquilo, de fuerte conectividad y múltiples opciones de esparcimiento al aire libre. Vivir a una breve caminata de la rambla es un incentivo para ir a perder la mirada en el mar y cambiar el ritmo aún estando en plena ciudad.

La premisa para su planificación fue sacar el máximo partido de su implantación sobre un predio esquina orientado al noreste. Los grandes ventanales de sus fachadas captan cada minuto de sol para un óptimo ahorro energético.

Su paleta de materiales y la calidad de sus terminaciones, dan como resultado una pieza arquitectónica atemporal que se suma armónicamente a un barrio que evoluciona sin perder su original esencia.

Lo esperaste y lo encontraste.
Cambiá de ritmo.
Es acá, en ILOT CORNER.





FACULTAD DE CIENCIAS

INSTITUTE PASTEUR DE MONTEVIDEO

AVENIDA ITALIA

COSEM MALVIN

PLAZA ITALIA SHOPPING

PLAZA DEL ROSARIO

PLAZA DEL LEONISMO

PLAZA DE LOS OLÍMPICOS

COLEGIO G. MISTRAL

CLUB UNION ATLÉTICA

ASAMBLEA

BETHEL SPA

PLAZA FABINI

DEVOTO FRESH MARKET



CONCEPCIÓN DEL URUGUAY



CASMU MALVIN SUR

BECKER SCHOOL

AVENIDA RIVERA

DISCO FRESH MARKET

VIA AGUA MALVIN

CLUB Y ESTADIO MALVIN

COLEGIO Y PARROQUIA LOURDES

ESCUELA EXPERIMENTAL DE MALVIN

COLEGIO LA MENNAIS

PARQUE BAROFFIO

COLEGIO J. F. KENNEDY

AXION ENERGY

AVENIDA RIVERA

COLEGIO SANTA HELENA

COLEGIO DEL SUR

ACAL CLUB NAÚTICO

PLAYA MALVIN

CALLE ORINOCO-PASEO COMERCIAL

RAMBLA O'HIGGINS

PROPIOS

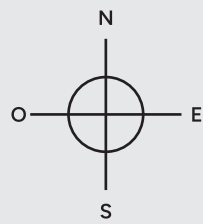
RAMBLA REP. DE CHILE

PLAYA BUCEO

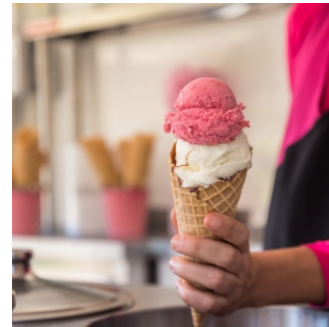
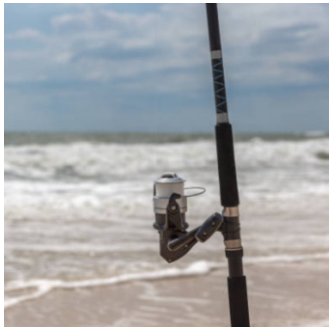
RIO DE LA PLATA



ISLA DE LAS GAVIOTAS



RAMBLA CONCEPCIÓN DEL URUGUAY 2354 ESQUINA ASAMBLEA. MALVÍN SUR MONTEVIDEO-URUGUAY



ILOT CORNER




iLOT
CORNER




iLOT
CORNER





iLOT
CORNER





3 Dorm.

5

Studios

7

Pisos

5

Cocheras

32

2 Dorm.

10

1 Dorm.

15

Total Aptos.

37

Portería virtual 24/7



CCTV con IA



Control de acceso



Previsión para auto eléctrico



Áreas para bicicletas



Tender en azotea



Laundry de lavado y secado



Barbacoa cerrada



Terraza con livings



Barbacoa abierta



Gym equipado



iLOT
CORNER



THE
HON
EON



ILOT CORNER




iLOT
CORNER





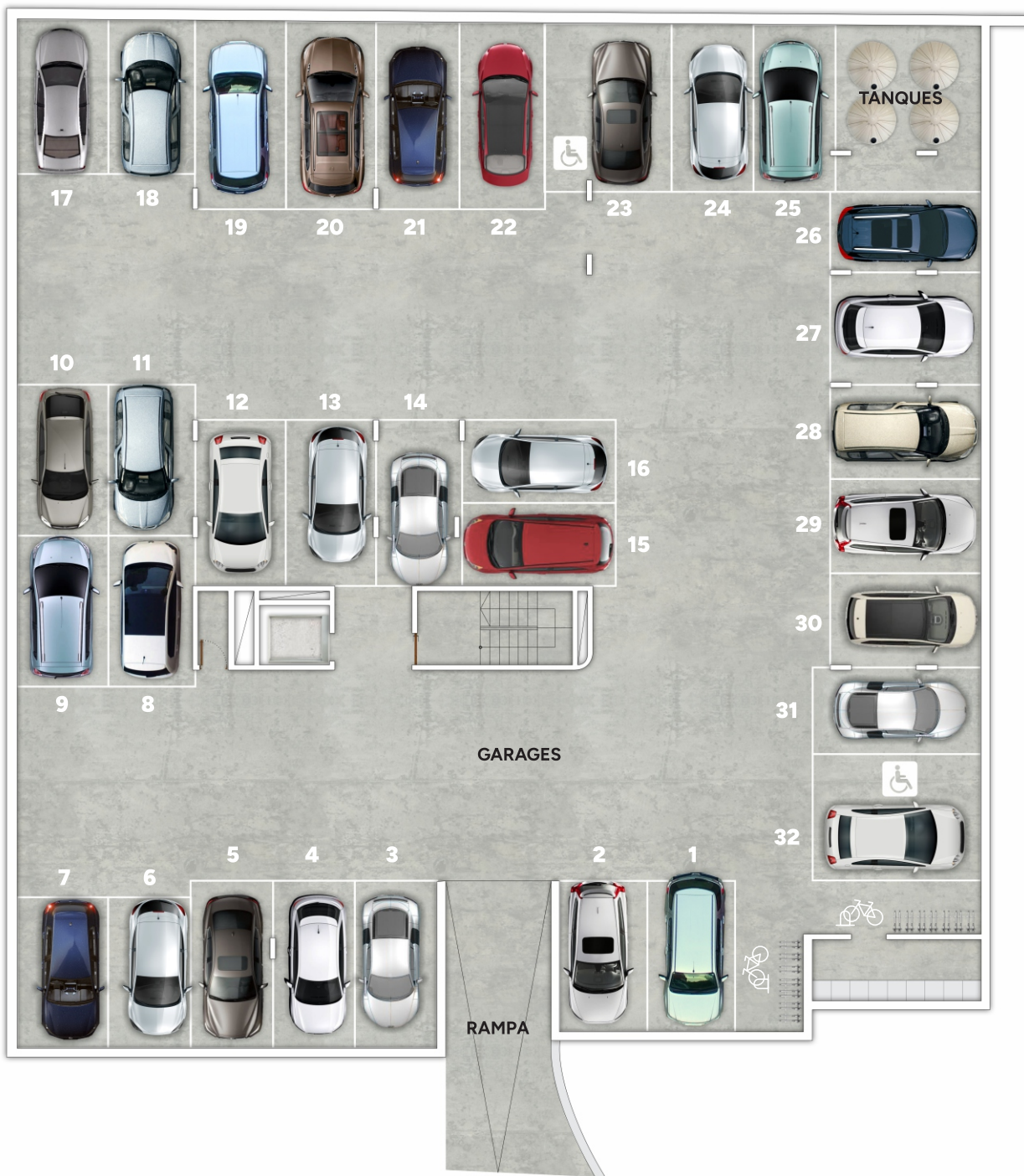
iLOT
CORNER



The logo for 'iLOT CORNER' is centered at the top of the image. It features a stylized white icon of a curved roof or arch above the word 'iLOT' in a large, white, sans-serif font. Below 'iLOT', the word 'CORNER' is written in a smaller, white, spaced-out sans-serif font.

iLOT
CORNER





SS

Sitios
30

Sitios accesibles
2

Áreas p/bicis
2





RAMBLA CONCEPCIÓN DEL URUGUAY

AVENIDA ASAMBLEA

PB



Studios

1

1 Dorm.

3

2 Dorm.

2

3 Dorm.

1



1° y 2°

AVENIDA ASAMBLEA

RAMBLA CONCEPCIÓN DEL URUGUAY



Studios

2

1 Dorm.

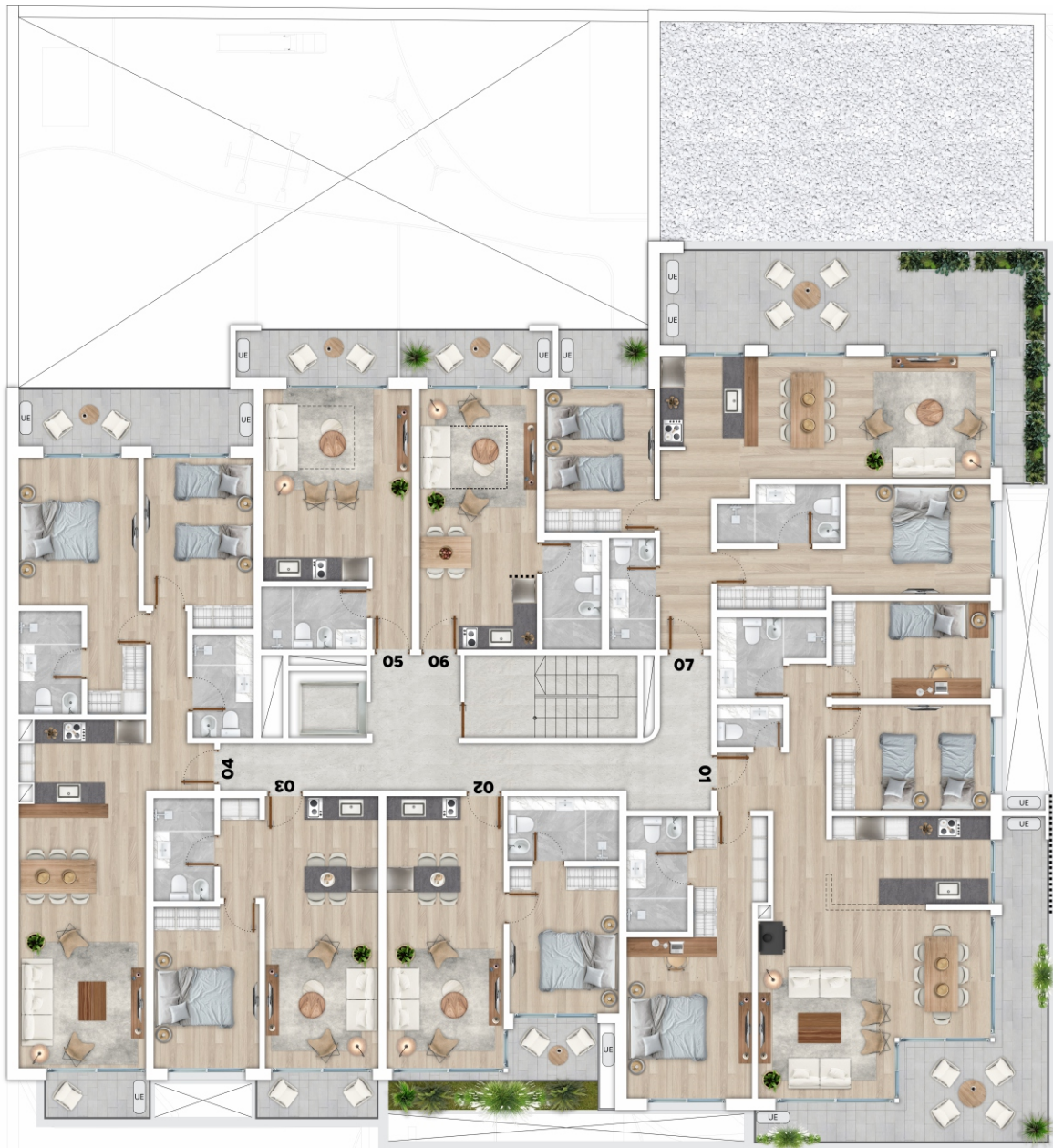
8

2 Dorm.

4

3 Dorm.

2



3° y 4°

AVENIDA ASAMBLEA

RAMBLA CONCEPCIÓN DEL URUGUAY



Studios

4

1 Dorm.

4

2 Dorm.

4

3 Dorm.

2



5°

AVENIDA ASAMBLEA

RAMBLA CONCEPCIÓN DEL URUGUAY



Barbacoa completa con terraza y livings de exterior

Barbacoa abierta

Gimnasio equipado

Laundry y Tender



■ Housing Group | JDVA

Las áreas expresadas son aproximadas, las definitivas se obtendrán del plano de mensura final. El área total (según los parámetros establecidos por la Asociación de promotores Privados del Uruguay - APPCU) incluye las siguientes superficies techadas: superficies interiores de unidades (incluyendo ductos), 100% de muros exteriores y separativos con áreas comunes, 50% de muros separativos entre unidades, terrazas semi cubiertas propias y superficie proporcional de espacios comunes. Las imágenes y descripciones del presente folleto no constituyen un compromiso contractual y se presentan solo a modo ilustrativo con fines comerciales. El equipamiento de las áreas comunes se entregará junto con el edificio, pero no así el de los distintos espacios privados que son aquí ilustrados con el único fin de facilitar la comprensión del uso de las distintas áreas.